

Masterplan d'ambito area nord ovest

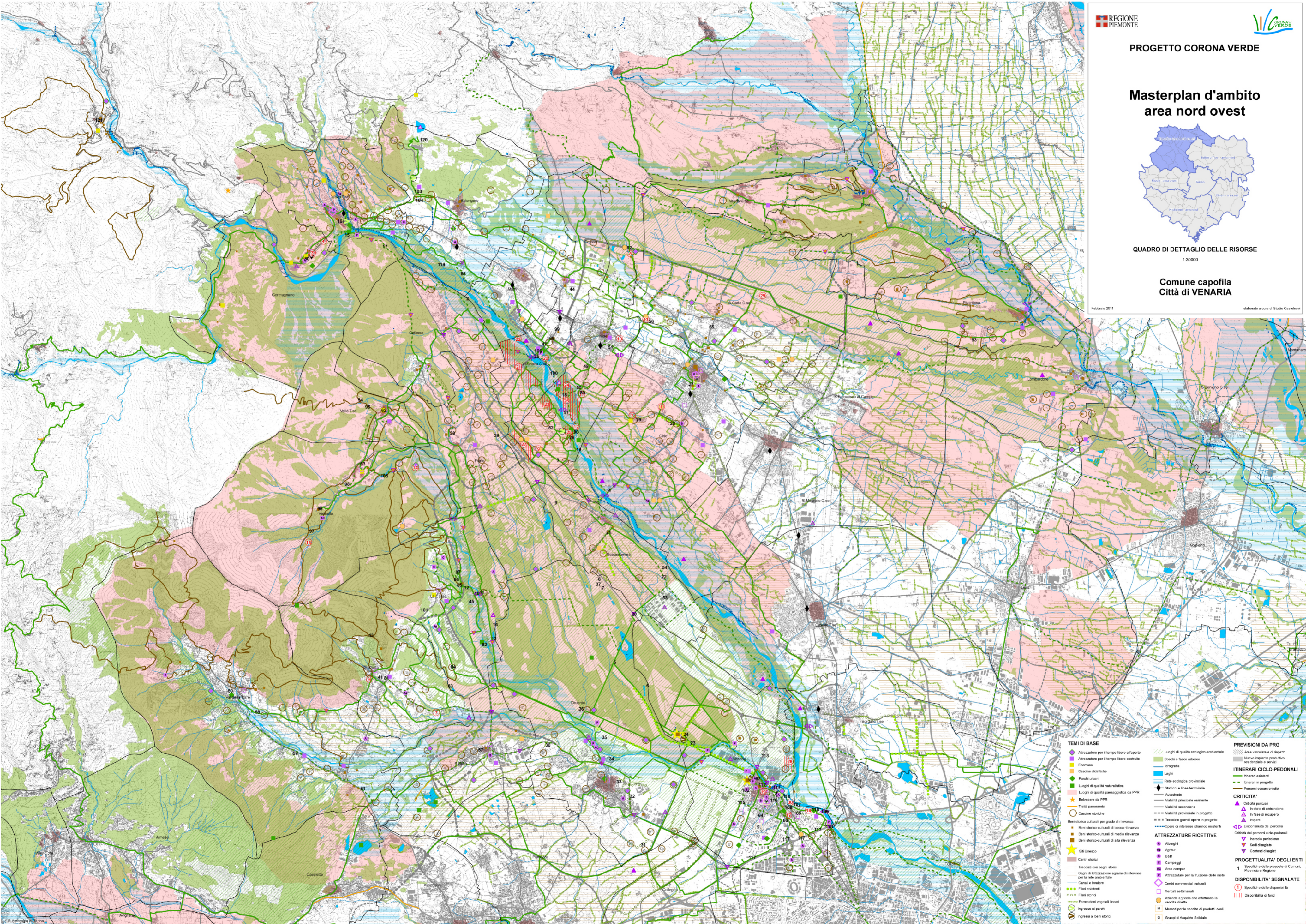


QUADRO DI DETTAGLIO DELLE RISORSE
1:30000

Comune capofila
Città di **VENARIA**

Febbraio 2011

elaborato a cura di Studio Castalnovi



TEMI DI BASE

- Attrezzature per il tempo libero all'aperto
- Attrezzature per il tempo libero costruite
- Ecumense
- Caseme didattiche
- Parchi urbani
- Luoghi di qualità naturalistica
- Luoghi di qualità paesaggistica da PPR
- Tratti panoramici
- Caseme storiche
- Beni storico-culturali per grado di rilevanza:
 - Beni storico-culturali di bassa rilevanza
 - Beni storico-culturali di media rilevanza
 - Beni storico-culturali di alta rilevanza
- Siti Unesco
- Centri storici
- Tracciati con segni storici
- Segni di lottizzazione agraria di interesse per la rete ambientale
- Canali e boscare
- Fiumi esistenti
- Fiumi storici
- Formazioni vegetali lineari
- Ingressi ai beni storici
- Luoghi di qualità ecologico-ambientale
- Boschi e fasce arboree
- Idrografia
- Laghi
- Rete ecologica provinciale
- Stazioni e linee ferroviarie
- Autostrade
- Viabilità principale esistente
- Viabilità secondaria
- Viabilità provinciale in progetto
- Tracciato grandi opere in progetto
- Tracciato idraulico esistente
- Opere di interesse idraulico

PREVISIONI DA PRG

- Area vincolata e di rispetto
- Nuovo impianto produttivo, residenziale e servizi

ITINERARI CICLO-PEDONALI

- Lineari esistenti
- Lineari in progetto
- Percorsi escursionistici

CRITICITA'

- Criticità puntuali
- In stato di abbandono
- In fase di recupero
- Iniziati
- Discontinuità dei percorsi ciclo-pedonali
- Incroci pericolosi
- Sedi disaggiate
- Contesti disaggiate

PROGETTUALITA' DEGLI ENTI

- 1 Specifiche delle proposte di Comuni, Provincia e Regione

DISPONIBILITA' SEGNALATE

- 1 Specifiche delle disponibilità
- 11111 Disponibilità di fondi

ATTREZZATURE RICETTIVE

- Alberghi
- Agitur
- B&B
- Campings
- Area camper
- Attrezzature per la fruizione della meta
- Centri commerciali naturali
- Mercati settimanali
- Aziende agricole che effettuano la vendita diretta
- Mercati per la vendita di prodotti locali
- Gruppi di Acquisto Solidale