

Masterplan d'ambito area nord ovest

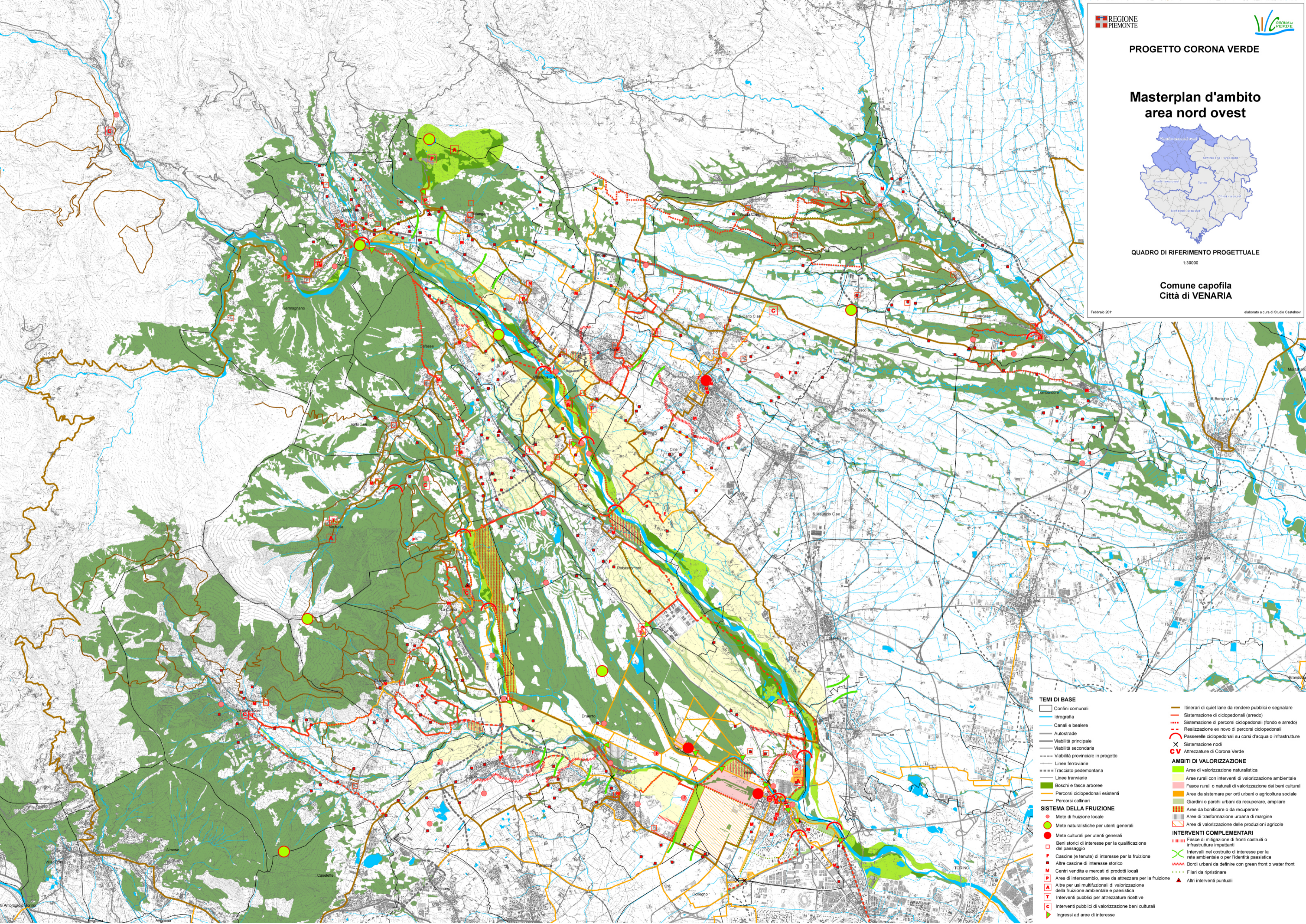


QUADRO DI RIFERIMENTO PROGETTUALE
1:30000

Comune capofila
Città di **VENARIA**

Febbraio 2011

elaborato a cura di Studio Castelnovi



TEMI DI BASE

- Contorni comunali
- Idrografia
- Canali e bealere
- Autostrade
- Viabilità principale
- Viabilità secondaria
- Viabilità provinciale in progetto
- Linee ferroviarie
- Tracciato pedemontana
- Linee tranviarie
- Boschi e fasce arboree
- Percorsi ciclopedonali esistenti
- Percorsi collinari

SISTEMA DELLA FRUIZIONE

- Mete di fruizione locale
- Mete naturalistiche per utenti generali
- Mete culturali per utenti generali
- Beni storici di interesse per la qualificazione del paesaggio
- Casine (e tenute) di interesse per la fruizione
- Altre casine di interesse storico
- Centri vendita e mercati di prodotti locali
- Area di interscambio, aree da attrezzare per la fruizione
- Altre per usi multifunzionali di valorizzazione della fruizione ambientale e paesistica
- Interventi pubblici per attrezzature ricettive
- Interventi pubblici di valorizzazione beni culturali
- Ingressi ad aree di interesse

AMBITI DI VALORIZZAZIONE

- Aree di valorizzazione naturalistica
- Aree rurali con interventi di valorizzazione ambientale
- Fasce rurali o naturali di valorizzazione dei beni culturali
- Aree da sistemare per orti urbani o agricoltura sociale
- Giardini o parchi urbani da recuperare, ampliare
- Aree da bonificare o da recuperare
- Aree di trasformazione urbana di margine
- Aree di valorizzazione delle produzioni agricole

INTERVENTI COMPLEMENTARI

- Fasce di mitigazione di fronti costruiti o infrastrutture impattanti
- Intervalli nel costruito di interesse per la rete ambientale o per l'identità paesistica
- Bordi urbani da definire con green front o water front
- Filari da ripristinare
- Altri interventi puntuali

- Itinerari di quiet lane da rendere pubblici e segnalare
- Sistemazione di ciclopedonali (arredo)
- Sistemazione di percorsi ciclopedonali (fondo e arredo)
- Realizzazione ex novo di percorsi ciclopedonali
- Passerelle ciclopedonali su corsi d'acqua o infrastrutture
- Sistemazione nodi
- Attrezzature di Corona Verde